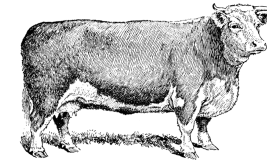


SOCIÉTÉ D'AGRICULTURE DE MISSISQUOI MISSISQUOI AGRICULTURAL SOCIETY

16 Philippe-Côté, Bedford, Québec, J0J 1A0
Tél. : 450-248-2817. Fax : 450-248-7595



1

Date limite des inscriptions : 15 juillet 2010 (bovins de boucherie)
Limit date for registration : July 15th 2010 (beef cattle)

Nom de la ferme/ <i>Farm name</i> :		Partie 1 / Part #1 (Taxable)	Frais d'inscription/ <i>Entry fee</i> : _____ têtes/head @ 15.00\$	Sous-total Partie 1/ <i>Part #1 Sub-total</i> :
Personne-Contact/ <i>Contact-person</i> :			Frais de nettoyage/ <i>Cleaning fee</i> : _____ têtes/head @ 5.00\$	Taxes (Partie 1 seulement)/ <i>Taxes (Part #1 only)</i> : TPS (5%)
Adresse/ <i>Address</i> :			Camping: - avec/ <i>with</i> services @ 60\$ - sans/ <i>without</i> services @ 40\$	Taxes (Partie 1 seulement)/ <i>Taxes (Part #1 only)</i> : TVQ (7.5%)
Ville/ <i>Town</i> :				Total Partie 1/ <i>Part #1 Total</i> :
Code postal/ <i>Postal code</i> :	Comté/ <i>County</i> :	Partie 2 / Part #2 (Non-taxable)	Dépôt/ <i>Deposit</i> : _____ têtes/head @ 5.00\$	Passe-ami/" <i>Friends of the Fair</i> " pass: _____ passes @ 32.00\$
# Téléphone/ <i>Telephone</i> #:	# Télécopieur/ <i>Fax</i> #:		Carte de membre/ <i>Membership card</i> : # _____ ou/or 1 @ 10.00\$	
# ATQ Site de provenance (de la ferme)/ <i>ATQ origin site # (of the farm)</i> :			Passes additionnelles/ <i>Additional passes</i> : _____ passes @ 10.00\$	Total Partie 2/ <i>Part #2 Total</i> :
			Frais de retard (voir date limite ci-dessus) <i>Late fee (see limit date above)</i> @ 25.00\$	Total à payer/ <i>Total to pay</i> : (#1 + #2)

Photos pour badges incluses/*Pictures for badges included*

Paiement/*Payment*: _____ Comptant/*Cash* _____ Chèque _____ Visa (Nous n'acceptons pas Mastercard/*We don't accept Mastercard*)

Carte de crédit Visa/*Visa credit card* #: _____ Expiration: ___/___

Signature : _____